



Neuwied - Heimbach-Weis - Gladbach
www.nordicwalking-neuwied.de

Blaue Strecke - 4,1 km - leichte Route



Starttafel Parkplatz Zoo -Trafostation



100 m Richtung Zooeingang



Blick zurück Trafostation Starttafel Zooparkplatz



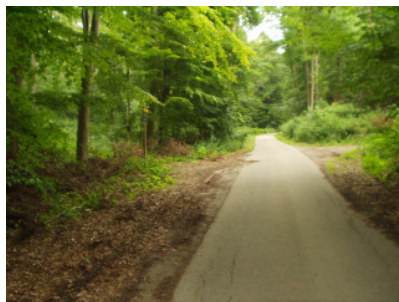
Blick zurück Trafostation Starttafel Zooparkplatz



Blaue Route in Höhe Schützhaus



Blaue Route oberhalb Vogelpfad



Blaue Route 200 m unterhalb Einfahrt Golfplatz



Blaue Route Einfahrt Golfplatz



Blaue Route Parkplatz Antonskreuz



Blaue Route Höhe Antonskreuz



Blaue Route Höhe Antonskreuz



Blaue Route am Limeswegweiser



Blaue Route am Limes "Am Harmorgenberg"



Blaue Route an der Jahneiche



Blaue Route in Höhe des Zoo - in Nähe des Affengehege



Blaue Route 200 m vor Ankunft am Zooparkplatz

Wegbeschreibung

Leichte - Blaue Route 4,1 km

Startpunkt ist der Parkplatz am Zoo in Neuwied-Heimbach-Weis Nähe Trafostation . Vom Zoo geht es am Eingang links den Weg vorbei in Richtung Schützenhaus Heimbach-Weis. In Höhe des Haus Jugendborn bietet sich ein herrlicher Ausblick über das Neuwieder Becken bis in die Eifel und das Rheintal nach Koblenz. Von dort immer den blauen Tafeln entlang des Weges bis Richtung Parkplatz Antonskreuz folgen. Vom Parkplatz geht es nach ca. 50 -100 rechts in Richtung Harmorgenberg bis hin zur Jahneiche am nördlichen Rand vom Zoo wieder in Richtung Zooeingang.